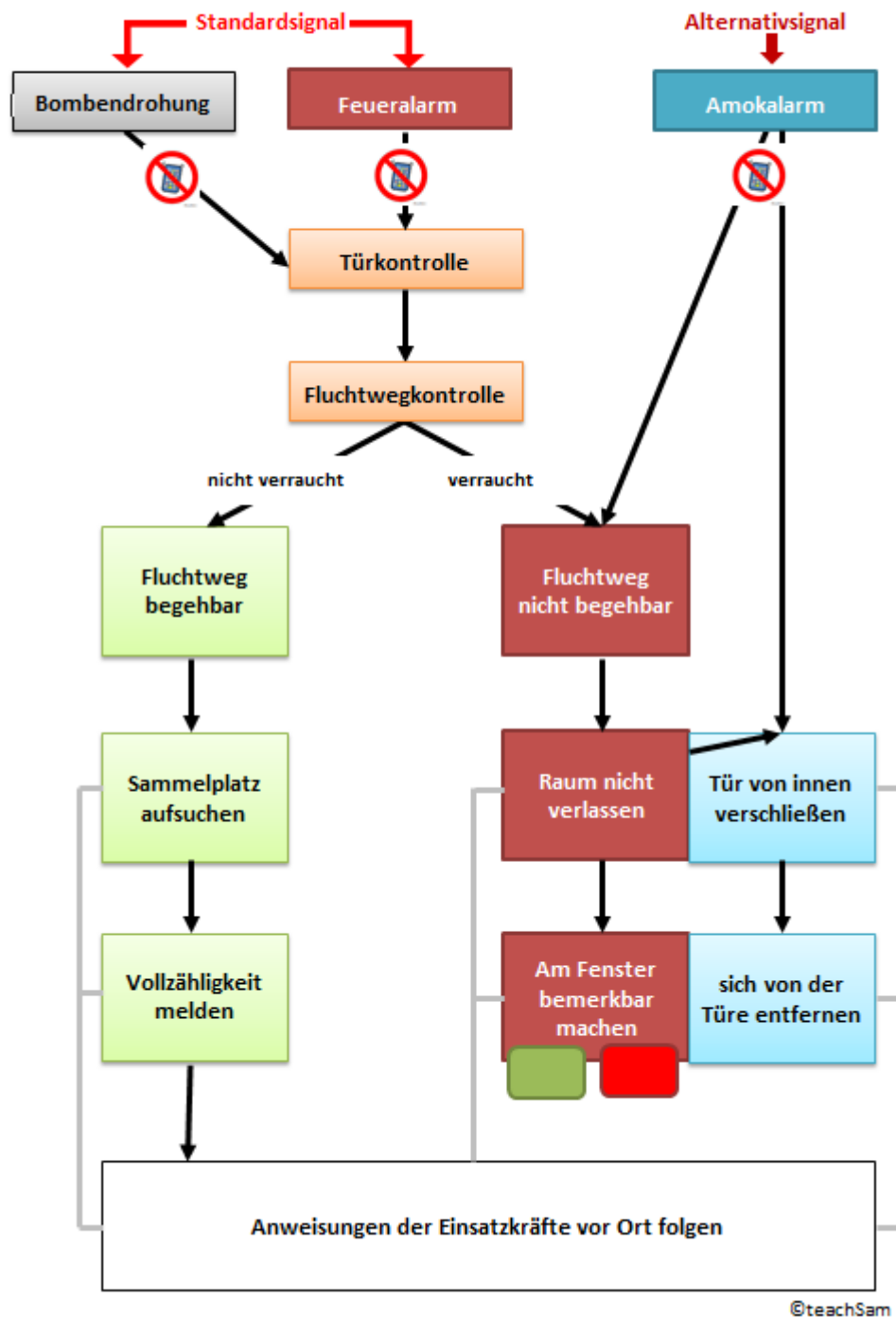


## Verhalten in Gefahrensituationen



### Arbeitsanregung

Vergleichen Sie das Strukturbild mit dem Text.

1. Welche Informationen wurden in das Strukturbild übernommen? – Markieren Sie diese im Text.
2. Beschreiben Sie, mit welchen textlichen, grafischen und typografischen Mitteln die Strukturierung des Textinhalts und –aufbaus vorgenommen worden ist.